



ПРОЕКТ

«Создание и внедрение модели аттестации педагогических работников на основе оценки их квалификации в соответствии с требованиями профессионального стандарта педагога и федеральных государственных образовательных стандартов общего образования»



Модель аттестации учителей на основе использования единых федеральных оценочных материалов

Письмо Департамента государственной политики
в сфере общего образования МИНОБРНАУКИ РОССИИ
от 04.05.2018 г. № 08-1134 «О проведении апробации»



ПРОЕКТ

«Создание и внедрение модели аттестации педагогических работников на основе оценки их квалификации в соответствии с требованиями профессионального стандарта педагога и федеральных государственных образовательных стандартов общего образования»



«... обеспечить формирование национальной системы учительского роста, направленной на установление для педагогических работников уровней владения профессиональными компетенциями, подтверждаемыми результатами аттестации, а также на учёт мнения выпускников общеобразовательных организаций ...»

(Поручение Президента Российской Федерации по итогам заседания Государственного совета от 23.12.2015)



ПРОЕКТ

«Создание и внедрение модели аттестации педагогических работников на основе оценки их квалификации в соответствии с требованиями профессионального стандарта педагога и федеральных государственных образовательных стандартов общего образования»



Модель аттестации включает

- **независимую оценку** квалификации педагога на основе использования **ЕФОМ** (единых федеральных оценочных материалов);
- **анализ** контекстуализированных условий профессиональной деятельности (справка работодателя);
- **анализ образовательных результатов** деятельности учителя;
- **учет мнения выпускников** общеобразовательных организаций.



ПРОЕКТ

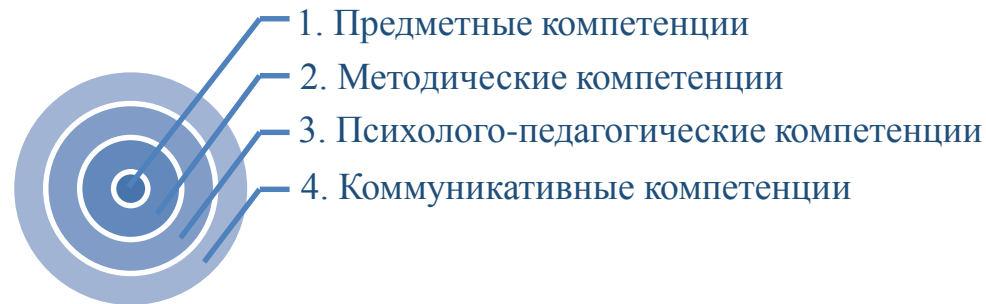
«Создание и внедрение модели аттестации педагогических работников на основе оценки их квалификации в соответствии с требованиями профессионального стандарта педагога и федеральных государственных образовательных стандартов общего образования»

МГППУ



Независимая оценка квалификации предполагает анализ:





Компетенция

понимается как **способность совершения профессиональных действий** (в соответствии с требованиями профессионального стандарта педагога) на основе профессиональных знаний, умений и профессиональных суждений.

Компетенции проявляются в **выполнении профессиональных действий** в рамках различных профессиональных задач.

Проекты комплектов **ЕФОМ** разработаны в соответствии с требованиями профессионального стандарта педагога и федеральных государственных образовательных стандартов общего образования.

Одна и та же профессиональная компетенция или группа компетенций обеспечивает готовность выполнения одного или чаще нескольких схожих профессиональных действий.

Модель аттестации

Категории:
 1. Выпускники педагогических ВУЗов
 2. Лица без пед. образ.
 3. Лица без опыта работы учителем
 4. Лица с пед. образ, но с перерывом в стаже > 5 лет

Пед. образование ВУЗы
 студенты в период ИГА

А **обяз**
 - Обязательная аттестация

А **по желанию**
 - Аттестация по желанию

Центр оценки педагогических компетенций (федеральный портал)

Переходный период - 5 лет



«Вход в профессию»
 (профессиональный экзамен)

Категории:
 1. Молодые специалисты
 2. Учителя, подтверждающие соответствие должности учителя

Документ
 о подтверждении соответствия должности учителя
 (5 лет срок действия)

Сертификат допуска к
 пед. деятельности

А **обяз**
Молодой специалист
 - **ЕФОМ**
 • Предм. К.,
 • Метод. К.,
 • ПП. К.,
 • Комм. К.

3 года
СУПЕРВИЗИЯ
 со стороны наставника (устранение выявленных дефицитов)

Документ
 об установлении 1-ой категории
 (5 лет срок действия)

А **по желанию**
1-ая категория
 Действ. модель **А**

А **обяз**
Должность УЧИТЕЛЬ
 - **ЕФОМ**
 • Предм. К.,
 • Метод. К.,
 • ПП. К.,
 • Комм. К.
 - **СПРАВКА работодателя**
 + учет мнения выпускников
 - **ОБРАЗОВАТ. РЕЗ-ТЫ**
 (за посл. 5 лет)

Самодиагностика + ДПО по выявленным дефицитам при содействии **Ассоциаций** (предметных, выпускников и др.)

КИМы **Эксперты** **В составе Атт.комиссии**

Документ
 об установлении высшей категории
 (5 лет срок действия)

А **по желанию**
высшая категория
ВЫБОР
 Действ. модель **А**

- **ЕФОМ**
 • Метод. К.,
 • ПП. К.,
 • Комм. К.
 - **СПРАВКА работодателя**
 + учет мнения выпускников
 - **ОБРАЗОВАТ. РЕЗ-ТЫ**
 (за посл. 5 лет)

Уровни квалификации



ПРОЕКТ

«Создание и внедрение модели аттестации педагогических работников на основе оценки их квалификации в соответствии с требованиями профессионального стандарта педагога и федеральных государственных образовательных стандартов общего образования»



А

област.

ЕФОМ

Предметные
Методические
Психолого-педагогические
Коммуникативные

«Вход
в профессию»
(профессиональный
экзамен)

Модель аттестации включает проведение

«**профессионального экзамена**»

для **лиц**, претендующих
на занятие должности учителя
из числа выпускников профессиональных
образовательных организаций, образовательных
организаций высшего образования,
лиц, имеющих среднее профессиональное
образование или высшее образование,
не имеющих стажа работы в должности учителя,
а также не имеющих стажа работы в должности
учителя в предшествующие пять лет.



ПРОЕКТ

«Создание и внедрение модели аттестации педагогических работников на основе оценки их квалификации в соответствии с требованиями профессионального стандарта педагога и федеральных государственных образовательных стандартов общего образования»



Оценка психолого-педагогических компетенций:

1. Оценка индивидуализации обучения
2. Оценка формирования универсальных учебных действий обучающихся



ПРОЕКТ

«Создание и внедрение модели аттестации педагогических работников на основе оценки их квалификации в соответствии с требованиями профессионального стандарта педагога и федеральных государственных образовательных стандартов общего образования»



Оценка коммуникативных компетенций:

1. Оценка воспитательных аспектов педагогической деятельности
2. Оценка создания мотивирующей образовательной среды



ПРОЕКТ

«Создание и внедрение модели аттестации педагогических работников на основе оценки их квалификации в соответствии с требованиями профессионального стандарта педагога и федеральных государственных образовательных стандартов общего образования»



Для оценки сформированности компетенции на уровне действий проводится **анализ образца профессиональной деятельности учителя**, который включает в себя:

- план (конспект) урока,
- видеоурок с указанными в нем видеофрагментами, иллюстрирующими проверяемые компетенции,
- образцы самостоятельной работы обучающегося (с оцениванием этих работ учителем),
- рефлексивный самоотчет.

Сформированность компетенции в части профессиональных знаний и суждений проверяется в **решении кейсов (педагогических задач и ситуаций)**, направленных на оценку профессионального мышления педагогов.

Учитель, проходящий оценку квалификации по ЕФОМ, может выбрать оценку сформированности одной ее составляющей на основе **анализа образца профессиональной деятельности педагога** или **решения кейса**.

Тогда оценка другой составляющей компетенции проводится по невыбранному в первом случае элементу.



ПРОЕКТ

«Создание и внедрение модели аттестации педагогических работников на основе оценки их квалификации в соответствии с требованиями профессионального стандарта педагога и федеральных государственных образовательных стандартов общего образования»

МГППУ



Оценка психолого-педагогических компетенций: **ВЫБОР УЧИТЕЛЯ**





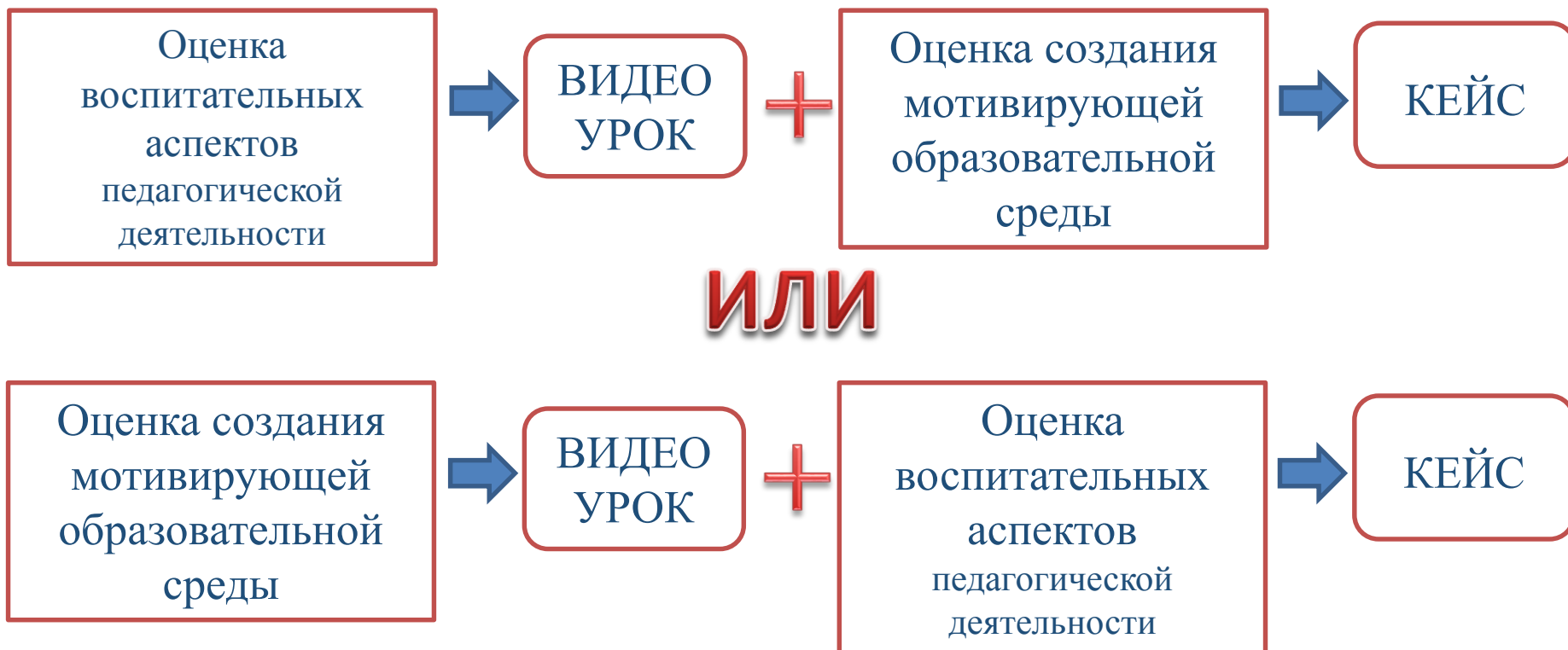
ПРОЕКТ

«Создание и внедрение модели аттестации педагогических работников на основе оценки их квалификации в соответствии с требованиями профессионального стандарта педагога и федеральных государственных образовательных стандартов общего образования»

МГППУ



Оценка коммуникативных компетенций: **ВЫБОР УЧИТЕЛЯ**





ПРОЕКТ

«Создание и внедрение модели аттестации педагогических работников на основе оценки их квалификации в соответствии с требованиями профессионального стандарта педагога и федеральных государственных образовательных стандартов общего образования»



**Апробация разработанной модели
аттестации учителей на основе
использования проектов типовых
комплектов ЕФОМ для проведения
аттестации педагогических работников,
замещающих должность «учитель»**



ПРОЕКТ

«Создание и внедрение модели аттестации педагогических работников на основе оценки их квалификации в соответствии с требованиями профессионального стандарта педагога и федеральных государственных образовательных стандартов общего образования»



Принципы проведения апробации

- добровольность;
- конфиденциальность;
- соблюдение прав и социальных гарантий педагогических работников.



ПРОЕКТ

«Создание и внедрение модели аттестации педагогических работников на основе оценки их квалификации в соответствии с требованиями профессионального стандарта педагога и федеральных государственных образовательных стандартов общего образования»



Цель апробации -

экспертиза профессиональным сообществом разработанной модели аттестации учителей на основе использования проектов типовых комплектов единых федеральных оценочных материалов для проведения аттестации педагогических работников, замещающих должность «учитель».



ПРОЕКТ

«Создание и внедрение модели аттестации педагогических работников на основе оценки их квалификации в соответствии с требованиями профессионального стандарта педагога и федеральных государственных образовательных стандартов общего образования»

МГППУ



Задания новой модели аттестации учителей

Профессиональная
задача



10-12 дней

Видеосъемка
урока



10-12 дней

Диагностическая
работа



4 часа



ПРОЕКТ

«Создание и внедрение модели аттестации педагогических работников на основе оценки их квалификации в соответствии с требованиями профессионального стандарта педагога и федеральных государственных образовательных стандартов общего образования»

МГППУ



Профессиональная задача



решить **2** из **8** задач по выбору
описать **9** шагов решения по шаблону
срок - **10-12** дней



ПРОЕКТ

«Создание и внедрение модели аттестации педагогических работников на основе оценки их квалификации в соответствии с требованиями профессионального стандарта педагога и федеральных государственных образовательных стандартов общего образования»



Задача 1

Кабинет, в котором Вы работаете, оборудован в соответствии с требованиями ФГОС общего образования. Какие элементы предметной среды и каким образом вы будете использовать при проведении обобщающего урока в двух разных классах (различающихся по возрасту учащихся, например, в 5 и 10; по степени подготовленности класса; по гендерному признаку и т.д.)? Чем будут отличаться данные уроки? Отрадите свое профессиональное мнение в решении (жанр решения выберите на свое усмотрение).



ПРОЕКТ

«Создание и внедрение модели аттестации педагогических работников на основе оценки их квалификации в соответствии с требованиями профессионального стандарта педагога и федеральных государственных образовательных стандартов общего образования»



Задача 2

В вашем классе есть несколько учащихся, которые имеют хорошую успеваемость по предмету, но их результаты не отличаются стабильностью. Однако, они могут активно проявлять себя на уроке: отвечать у доски, задавать вопросы на уточнения, вступать в диалог при поиске альтернативных способов выполнения заданий. Задания, требующие четкого следования алгоритму в их выполнении, вызывают трудности, что сказывается на результатах тестовых работ по всем учебным предметам.

Предложите решение, позволяющее скомбинировать элементы дискуссионной учебной среды и выполнения учащимися тестовых заданий, для создания комфортной обстановки на уроке и активизации интереса к заданиям тестового характера.



ПРОЕКТ

«Создание и внедрение модели аттестации педагогических работников на основе оценки их квалификации в соответствии с требованиями профессионального стандарта педагога и федеральных государственных образовательных стандартов общего образования»

МГППУ



Видеосъемка урока



предоставить видеозапись
фрагмента урока (15 или 30 минут)
или всего урока (45 минут)
срок - 10-12 дней



ПРОЕКТ

«Создание и внедрение модели аттестации педагогических работников на основе оценки их квалификации в соответствии с требованиями профессионального стандарта педагога и федеральных государственных образовательных стандартов общего образования»

МГППУ



Диагностическая работа



Проверяется:

знание предмета

знание методики преподавания

знание психологии и физиологии детей

знание критериев оценки работы ГИА

умение разработать мероприятие

срок 4 часа



ПРОЕКТ

«Создание и внедрение модели аттестации педагогических работников на основе оценки их квалификации в соответствии с требованиями профессионального стандарта педагога и федеральных государственных образовательных стандартов общего образования»



Приказ Министерства образования и науки Российской Федерации от 26 июля 2017 года № 703

«Об утверждении плана мероприятий («дорожной карты») Министерства образования и науки Российской Федерации по формированию и введению национальной системы учительского роста»

п. 15 «Проведение апробации наборов ЕФОМ по подготовленным модулям («предметная подготовка», «методика преподавания», «психолого-педагогические компетенции», «коммуникативные компетенции») в рамках подготовки педагогических кадров системы высшего образования» (март 2018 года – декабрь 2019 года)

март 2018 года –
декабрь 2019 года



ПРОЕКТ

«Создание и внедрение модели аттестации педагогических работников на основе оценки их квалификации в соответствии с требованиями профессионального стандарта педагога и федеральных государственных образовательных стандартов общего образования»



Категории участников

- **учителя**, давшие добровольное согласие на участие в апробации:
 - не имеющие действующей квалификационной категории;
 - имеющие первую квалификационную категорию;
 - имеющие высшую квалификационную категорию;
- **педагогические коллективы** образовательной организации;
- **проектные группы**, созданные на базе аттестационных комиссий, сформированных уполномоченными органами государственной власти в субъектах Российской Федерации, с участием представителей **Общероссийского Профсоюза образования**, делегированных его Центральным Советом, привлеченных экспертов;
- **общественно-профессиональные объединения** (ассоциации) педагогических работников;
- **ФГБОУ ВО «Московский государственный психолого-педагогический университет»**.



ПРОЕКТ

«Создание и внедрение модели аттестации педагогических работников на основе оценки их квалификации в соответствии с требованиями профессионального стандарта педагога и федеральных государственных образовательных стандартов общего образования»



Элементы модели аттестации, вынесенные в апробацию

- ЕФОМ по психолого-педагогической и коммуникативной компетенциям и апробационные прототипы ЕФОМ по педагогической и методической компетенциям (по русскому языку и математике);
- справка работодателя;
- образовательные результаты обучающихся;
- учет мнения выпускников общеобразовательных организаций.



ПРОЕКТ

«Создание и внедрение модели аттестации педагогических работников на основе оценки их квалификации в соответствии с требованиями профессионального стандарта педагога и федеральных государственных образовательных стандартов общего образования»



В ходе апробации предполагалось

- предоставление педагогическими коллективами представления работодателя учителя, содержащего сведения об образовательных результатах обучающихся учителя, участвующего в апробации, за последние пять лет;
- апробация педагогическими коллективами методики учета мнения выпускников общеобразовательных организаций, выработка предложений, новых способов сбора и анализа мнений выпускников общеобразовательных организаций;
- формирование участниками апробации предложений по доработке модели аттестации на основе использования ЕФОМ, порядка проведения аттестации педагогических работников, замещающих должность «учитель», анализ полученного массива данных.



ПРОЕКТ

«Создание и внедрение модели аттестации педагогических работников на основе оценки их квалификации в соответствии с требованиями профессионального стандарта педагога и федеральных государственных образовательных стандартов общего образования»

МГППУ



Сроки проведения апробации

Май - июнь 2018 года



ПРОЕКТ

«Создание и внедрение модели аттестации педагогических работников на основе оценки их квалификации в соответствии с требованиями профессионального стандарта педагога и федеральных государственных образовательных стандартов общего образования»

МГППУ



**Участники апробации -
учителя,
давших добровольное согласие
на участие в апробации**



ПРОЕКТ

«Создание и внедрение модели аттестации педагогических работников на основе оценки их квалификации в соответствии с требованиями профессионального стандарта педагога и федеральных государственных образовательных стандартов общего образования»

МГППУ



№	Федеральный округ	Регионы	
1	Центральный ФО	1.	Рязанская область
		2.	Ярославская область
2	Северо-Западный ФО	3.	Ленинградская область
		4.	Калининградская область
3	Южный ФО	5.	Волгоградская область
		6.	Республика Адыгея
		7.	Краснодарский край
4	Северо-Кавказский ФО	8.	Чеченская Республика
		9.	Кабардино-Балкарская Республика
5	Приволжский ФО	10.	Республика Татарстан
		11.	Нижегородская область
		12.	Ульяновская область
6	Уральский ФО	13.	Свердловская область
7	Сибирский ФО	14.	Томская область
		15.	Красноярский край
		16.	Омская область
		17.	Новосибирская область
8	Дальневосточный ФО	18.	Хабаровский край
		19.	Республика Саха (Якутия)

Модель аттестации на основе ЕФОМ

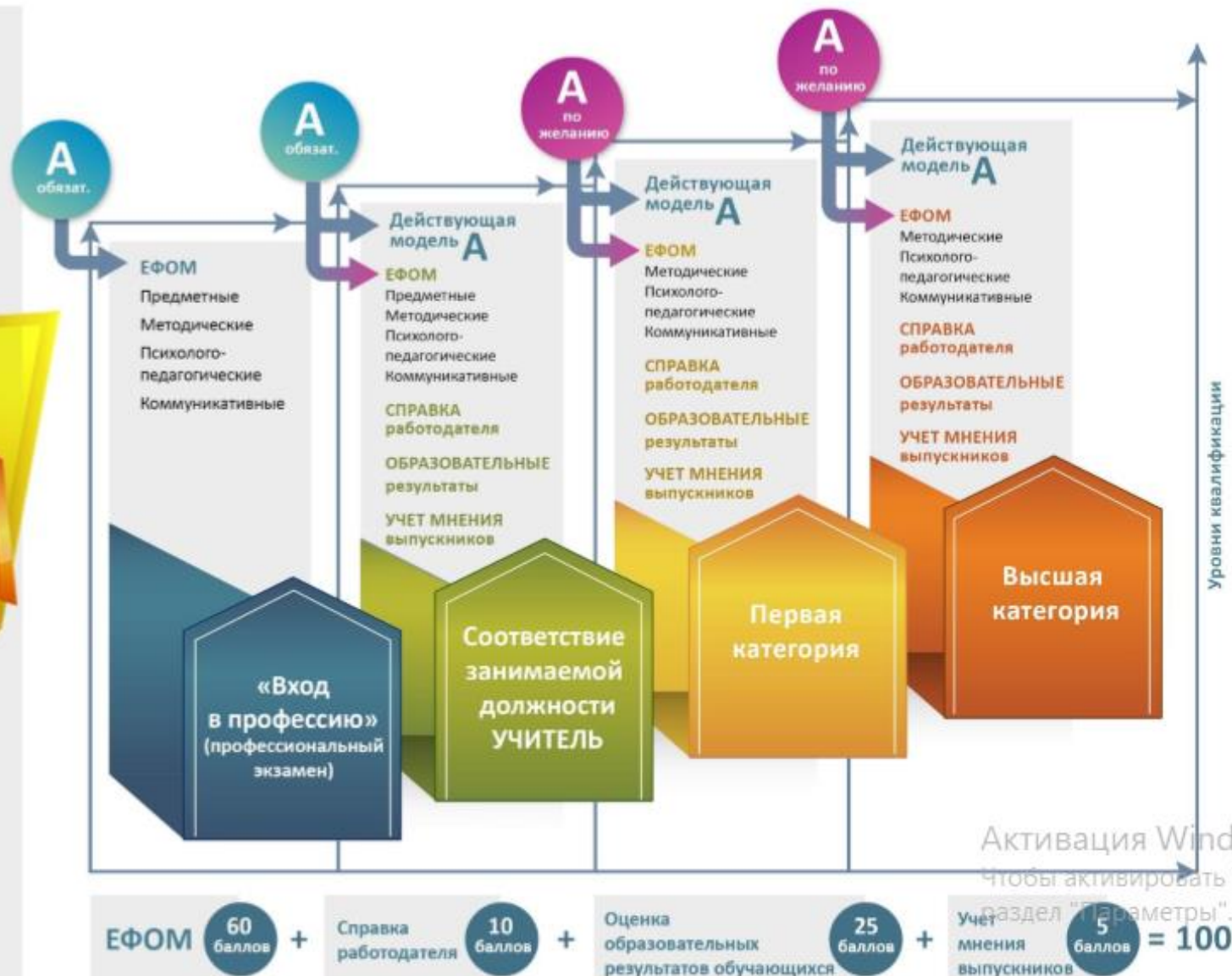
ЕФОМ - единые федеральные оценочные материалы

Предметные компетенции

Методические компетенции

Психолого-педагогические компетенции

Коммуникативные компетенции



А Обязательная аттестация

А Аттестация по желанию

↔ Переходный период - 5 лет

Структура аттестации





Создание и внедрение модели аттестации педагогических работников на основе оценки их квалификации в соответствии с требованиями профессионального стандарта педагога и федеральных государственных образовательных стандартов общего образования



ЛИЧНЫЙ КАБИНЕТ УЧИТЕЛЯ

Выполните задания, назначенные в левом блоке меню

ПРОФИЛЬ

ВЫЙТИ

ЕФОМ по психолого-педагогической компетенции:

1. формирование универсальных учебных действий

2. индивидуализация обучения (с учетом индивидуальных особенностей и потребностей обучающихся, включая обучающихся с ограниченными возможностями здоровья (ОВЗ))

ЕФОМ по коммуникативной компетенции:

1. воспитательные аспекты педагогической деятельности

По всем вопросам Вы можете обращаться к организаторам по адресу efom@mgppu.ru и по телефону +7(495)632-90-09. При обращении просим Вас указывать **Ваш код в системе**.

ВАШ КОД В СИСТЕМЕ

1.77.20.У.М.11111

КАТЕГОРИЯ

У - Учитель

ПРЕДМЕТ

М - Математика

УНИКАЛЬНЫЙ КОД УЧАСТНИКА

11111

ШКОЛА

СУБЪЕКТ

Москва (код 77)

ЛОГИН

МАТЕРИАЛЫ И РЕКОМЕНДАЦИИ

Инструкции для пользователей

УЧИТЕЛЯМ

КООРДИНАТОРАМ

ДИРЕКТОРАМ ОО

- Модель аттестации учителей на основе использования ЕФОМ [скачать](#)
- Презентация "Апробация новой модели аттестации" [скачать](#)
- Алгоритм действий участника апробации категории «Учитель» [скачать](#)
- Выдержка из модели аттестации. Формула аттестации [скачать](#)
- Инструкция пользователю категории "Учитель" [скачать](#)



ПРОЕКТ

«Создание и внедрение модели аттестации педагогических работников на основе оценки их квалификации в соответствии с требованиями профессионального стандарта педагога и федеральных государственных образовательных стандартов общего образования»

МГППУ



Экспертные заключения (протоколы) по элементам модели аттестации (по категориям участников)



ПРОЕКТ

«Создание и внедрение модели аттестации педагогических работников на основе оценки их квалификации в соответствии с требованиями профессионального стандарта педагога и федеральных государственных образовательных стандартов общего образования»



Учителя

1. Качественная оценка структуры и содержания ЕФОМ по психолого-педагогической и коммуникативной компетенциям по окончании прохождения ЕФОМ
2. Качественная оценка структуры и содержания апробационных прототипов ЕФОМ по предметной и методической компетенциям по окончании прохождения ЕФОМ



ПРОЕКТ

«Создание и внедрение модели аттестации педагогических работников на основе оценки их квалификации в соответствии с требованиями профессионального стандарта педагога и федеральных государственных образовательных стандартов общего образования»



Педагогические коллективы

1. Качественная оценка и предложения по структуре проекта справки работодателя;
2. Разработанные методики по переводу справки работодателя в баллы;
3. Разработанные методики по переводу представления работодателя учителя, содержащего сведения об образовательных результатах обучающихся учителей за последние пять лет, в баллы;
4. Разработанные методики по сбору и учету мнения выпускников;
5. Общие предложения по доработке модели аттестации учителей на основе использования проектов типовых комплектов ЕФОМ для проведения аттестации педагогических работников, замещающих должность «учитель»;
6. Разработка перечня категорий учителей, имеющих право/возможность прохождения аттестации в упрощенном виде;
7. Предложения по внесению изменений и дополнений в процедуру работы аттестационных комиссий.



ПРОЕКТ

«Создание и внедрение модели аттестации педагогических работников на основе оценки их квалификации в соответствии с требованиями профессионального стандарта педагога и федеральных государственных образовательных стандартов общего образования»



Проектные группы

1. Качественная оценка и предложения по структуре проекта справки работодателя;
2. Разработанные методики по переводу справки работодателя в баллы;
3. Разработанные методики по переводу представления работодателя учителя, содержащего сведения об образовательных результатах обучающихся учителей за последние пять лет, в баллы;
4. Разработанные методики по сбору и учету мнения выпускников;
5. Общие предложения по доработке модели аттестации учителей на основе использования проектов типовых комплектов ЕФОМ для проведения аттестации педагогических работников, замещающих должность «учитель»;
6. Разработка перечня категорий учителей, имеющих право/возможность прохождения аттестации в упрощенном виде;
7. Предложения по внесению изменений и дополнений в процедуру работы аттестационных комиссий.



ПРОЕКТ

«Создание и внедрение модели аттестации педагогических работников на основе оценки их квалификации в соответствии с требованиями профессионального стандарта педагога и федеральных государственных образовательных стандартов общего образования»



Цель АЭАК

1. Деятельностная экспертиза на основе результатов анализа, представленных в ходе апробации предложений по:

- методикам по переводу справки работодателя в баллы;
- методикам по переводу представления работодателя учителя, содержащего сведения об образовательных результатах обучающихся учителей за последние пять лет, в баллы;
- методикам по оценке учета мнения выпускников.



ПРОЕКТ

«Создание и внедрение модели аттестации педагогических работников на основе оценки их квалификации в соответствии с требованиями профессионального стандарта педагога и федеральных государственных образовательных стандартов общего образования»

МГППУ



По результатам работы АЭАК будет проведена доработка модели аттестации учителей на основе использования проектов типовых комплектов ЕФОМ для проведения аттестации педагогических работников, замещающих должность «учитель», которая будет представлена на общественно-профессиональное обсуждение в РФ (сентябрь 2018 года)

Результаты общественно-профессионального обсуждения будут подведены на Всероссийской конференции (ноябрь 2018 года)